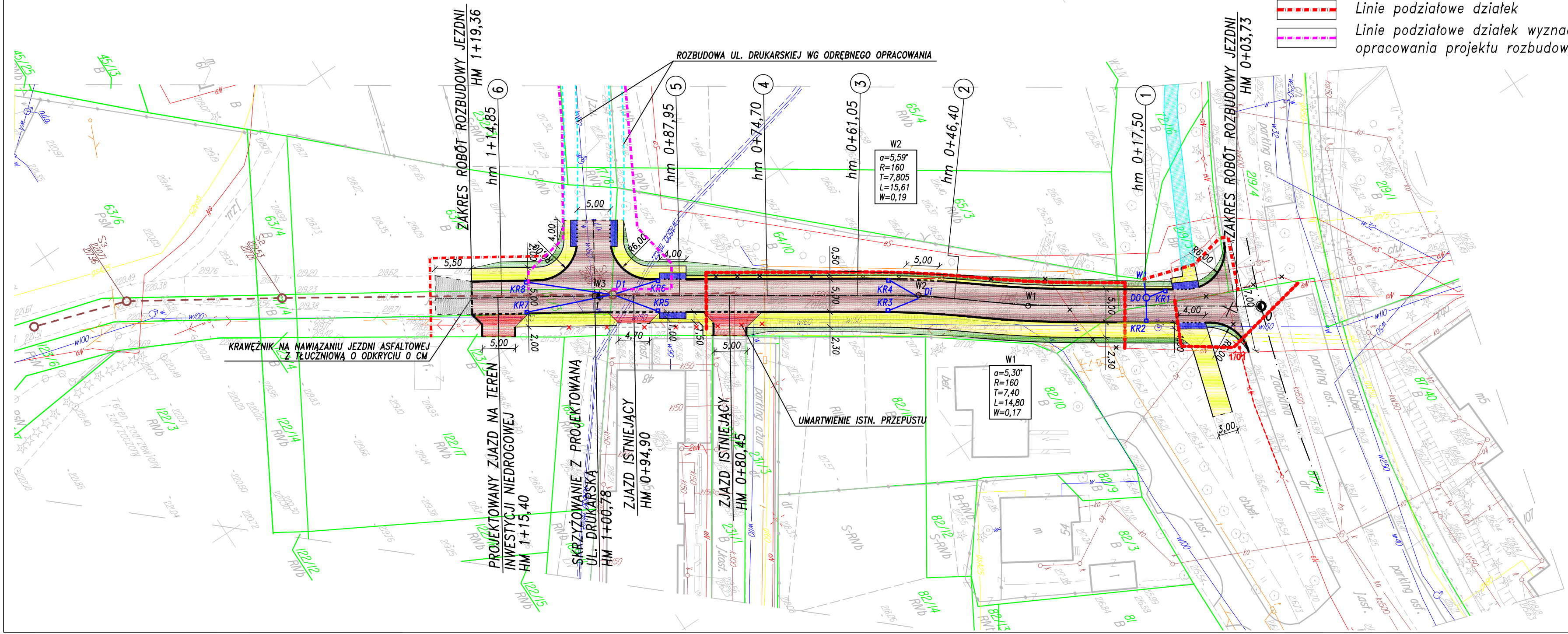




LEGENDA

- Jezdnia – nawierzchnia bitumiczna
- Chodnik i bezpiecznik – nawierzchnia z kostki betonowej
- Zjazd – nawierzchnia z kostki betonowej
- Nawiazania do terenu
- Nawiazanie do istn. jezdni – nawierzchnia tłuczniowa
- Projektowany chodnik wzdłuż ul. Zachodniej wg odrębnego opracowania
- Kostka integracyjna
- Krawężnik betonowy – odkrycie 12 cm
- Krawężnik betonowy – odkrycie 4 cm

- Krawężnik betonowy – odkrycie 2 cm
- Obrzeże betonowe – odkrycie 5 cm
- Projektowana oś drogi
- Wpust deszczowy z przykanalikiem
- Studnia rewizyjna z odcinkiem kanału ogólnospławnego
- Likwidacja kabla elektroenergetycznego
- Projektowany kabel elektroenergetyczny
- Likwidacja stupa oświetleniowego
- Projektowany stup oświetleniowy
- Projektowana kanalizacja ogólnospławną wg odrębnego opracowania
- Linie podziałowe działek
- Linie podziałowe działek wyznaczone podczas opracowania projektu rozbudowy ul. Drukarskiej



MAPA DO CELÓW PROJEKTOWYCH

Seka: 7.124.11.06.2.4.7.124.11.07.1.3	Skala: 1:500	Nr KERG: 2411/956/2012
Województwo: małopolskie	Objekt: ul. Zalesie dz.nr 64/10, 171/1, 171/3, 171/4 obr.34	
Miasto: Kraków	Układ współrzędnych: układ 2000	
Jedn. ewid.: Podgórze, obr. 34	Poziom odniesienia: Kronsztadt 86	

FIRMA GEODEZYJNA "GEO - ZENIT"

31-214 Kraków, ul. Mackiewicza 23/68
tel. kom. 502 670 886
Biuro: ul. Majora 12A, tel. 509 804 360
e-mail: geozenit2000@poczta.fm
www.geozenit.com.pl

PREZYDENT MIASTA KRAKOWA

Grudzińskie Centrum Dokumentacji Geodezyjnej i Kartograficznej
31-526 Kraków, ul. Grunwaldzka 8

W obszarze oznaczonym linią potwierdzono w terenie aktualność treści mapy zasadniczej. Dokumenty potwierdzające aktualność mapy przyjęto do zasobu w dniu 2012-08-28 i zaświadczone pod nr 2411-956/2012.

Nieuszcza mapa może służyć do celów projektowych. Projektowane obszary budowlane wymagają pozwolenia na budowę podlegają wytyczeniu i inwestycjom powyższej przez jednostki uprawnione do wykonywania prac geodezyjnych.

Kraków, dnia 28.08.2012 (data) (imię i nazwisko, podpis, stanowisko służbowe, czyli upoważnienie) z up. PREZYDENTA MIASTA

Paweł Szaro
p.o. Kierownika Referatu w Wydziale Geodezji

Treść mapy zgodna z terenem na miesiąc sierpień 2012 r.

Nie wyklucza się istnienia w terenie innych niewykazanych na niniejszej mapie urządzeń podziemnych, które nie były zgłoszone do Inwentaryzacji lub o których brak jest informacji w Instytucjach branżowych.

Mapa powstała na podstawie pomiaru bezpośredniego oraz mapy w formie cyfrowej.

Granica działki przedmiotowej nie została ustalona. Służebności nie badano. Mapa zawiera projektowane uzgodnienie ZUDP.

LEGENDA:
--- -- oznaczenie zakresu opracowania

	BIURO PROJEKTÓW DROGOWYCH	ul. Pilotów 28/77, 31-462 Kraków Adres do korespondencji: ul. Łagiewnicka 39, 30-417 Kraków tel./fax +48 12 264 30 63	
INWESTOR		Zarząd Infrastruktury Komunalnej i Transportu ul. Centralna 53 31-586 Kraków	
NAZWA INWESTYCJI	ROZBUDOWA DRUGI PUBLICZNEJ UL. ZALESIE NA ODCINKU OD UL. ZACHODNIEJ DO PLANOWANEGO ZJAZDU NA TEREN INWESTYCJI NIEDROGOWEJ		
ADRES	UL. ZALESIE W KRAKOWIE, DZIAŁKI NR: 63/3, 64/10, 87/41, 123/3, 171/3, 219/3, 219/4, OBR. 34 PODGÓRZE		
BRANŻA	DRUGI I ODWODNIENIE		
TYTUŁ RYSUNKU	PLAN SYTUACYJNY		
ZESPÓŁ AUTORSKI	IMIE, NAZWISKO, UPRAWNIENIA	PODPIS	
PROJEKTOWAŁ	mgr inż. Rafał Matusik nr upr. MAP/0200/P000/05 nr MOIB: MAP/80/003/06		
OPRACOWAŁ	mgr inż. Robert Rudnicki-Drabik		
SPRAWDZIŁ	mgr inż. Zbigniew Zareba nr upr. 1792/04 nr MOIB: MAP/80/140/03		
DATA	FAZA	SKALA	NR. RYS.
10.2012	PB	1:500	D-1