

KDD

U15

U13

U14

201.04 201.03 201.16 201.24 201.21 201.03

ALEJA POKOJU

P1c ist P25 proj P1b ist j.mb. P1c ist P25 proj

ch.mb.

ch.kp.

Powierzchnia koloru czerwonego
 barwienie masą chemoutwardzalną

Powierzchnia koloru czerwonego
 barwienie masą chemoutwardzalną

Istniejące znaki po przesunięciu

Istniejące znaki po przesunięciu

9/13
Bi

9/14
Bi

9/16
Bi

9/18
Bi

P D18proj
Koniec T3a proj

P D18proj
T30i proj

P D18proj
Koniec T3a proj

WS
d=15'21"

bet.

i7
ch.bt.

bet.

bet.

200.41
8.43

199.84

199.75

200.03

199.77

199.92

199.47

200.03

199.97

199.85

199.85

199.85

199.92

199.92

199.85

199.85

199.85

199.47

200.03

199.75

199.75

199.75

199.75

199.75

199.75

199.75

199.75

199.75

199.75

199.75

199.75

199.75

199.75

199.75

199.75

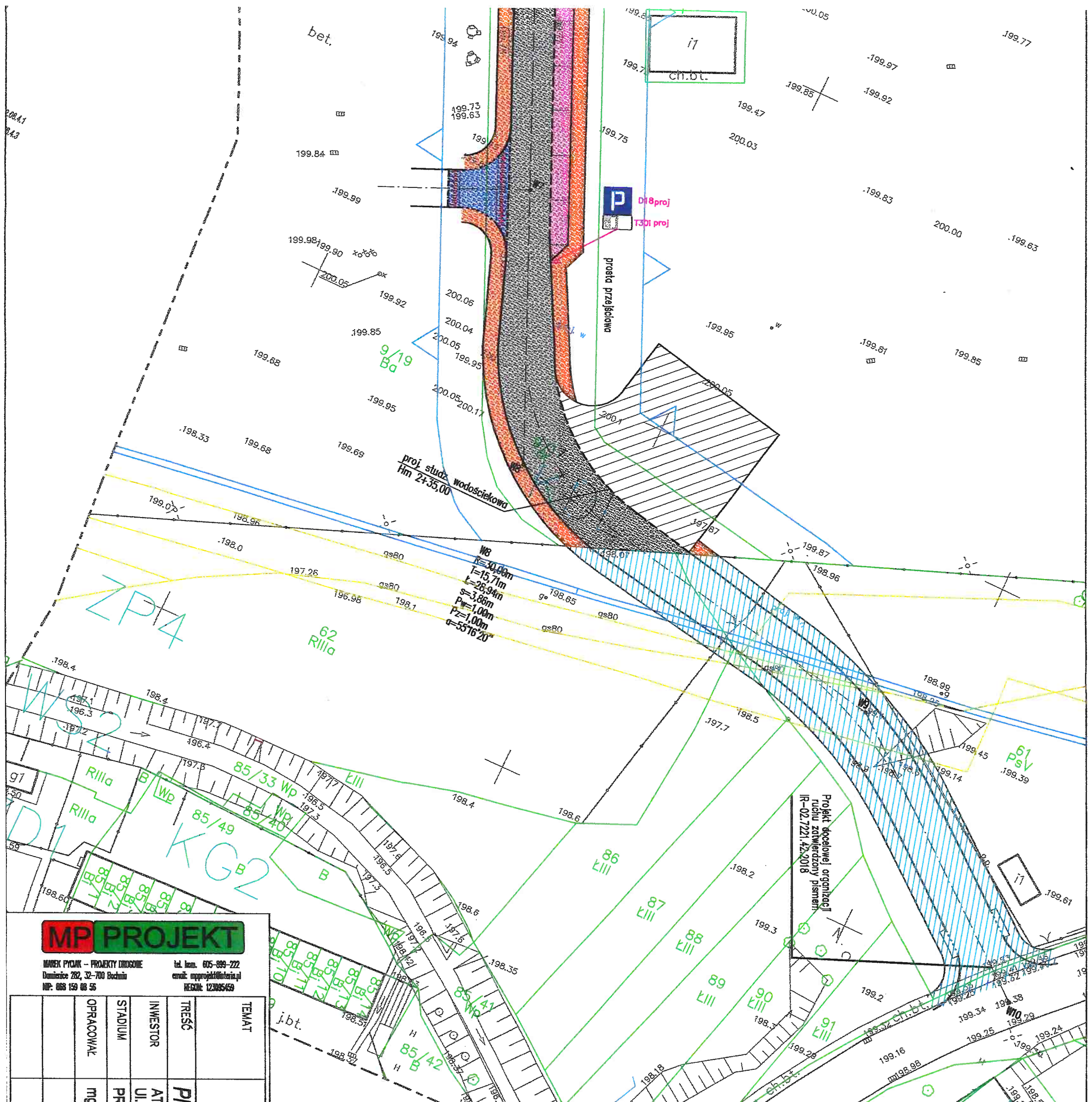
199.75

199.75

199.75

199.75

200.41
8.43



Projekt docelowej organizacji
tutaj zatwierdzony pismem
R-02.7221.42.2018

LEGENDA:

- PROJ. PRZEBUDOWA DRÓGI WEWNĘTRZNEJ
- BETON ASFALTOWY
- PROJ. CHODNIK
- KOSTKA BETONOWA BEZFAZOWA
- PROJ. ŚCIEŻKA ROWEROWA
- BETON ASFALTOWY – KOLOR CZERWONY
- PROJ. ŚCIEŻKA ROWEROWA
- BETON ASFALTOWY – KOLOR CZARNY
- PROJ. WYSPA KANALIZUJĄCA
- KOSTKA BETONOWA BEZFAZOWA
- PROJ. PRZEJŚCIE DLA PIESZYCH – w formie wyniesionej
- KOSTKA BETONOWA BEZFAZOWA KOLORU CZERWONEGO
- PROJ. PAS INFORMACYJNY
- KOSTKA BETONOWA INTEGRACYJNA
- PROJ. ZAJAZDY PUBLICZNE – w formie wyniesionej
- KOSTKA BETONOWA BEZFAZOWA
- PROJ. ZAJAZD INDYWIDUALNY
- KOSTKA BETONOWA BEZFAZOWA
- PROJ. MIEJSCA POSTOJOWE
- KOSTKA BETONOWA BEZFAZOWA
- KRAWEŹNIK BETONOWY 20/30 (h=12cm)
- KRAWEŹNIK BETONOWY 20/30 OBNIŻONY (h=2cm)
- KRAWEŹNIK BETONOWY 20/30 OBNIŻONY (h=4cm)
- KRAWEŹNIK BETONOWY 12,5/25 ZATOPIONY (h=0cm)
- OBRZEŻE BETONOWE 8/30
- OBRZEŻE (h=2cm)
- OSIE DRÓG
- II ETAP INWESTYCJI
- WŁ. PROCEDURY ZRID

ZALĄCZNIK GRAFICZNY DO PISMA

MP PROJEKT

MARK PYSIAK – PROJEKTY DRÓG
Domicje 282, 32-700 Bochum
NP: 685 159 08 55

TEMAT		Przebudowa zjazdu publicznego z Alei Pokoju wraz z przebudową drogi wewnętrznej w ramach drogi KDL wyznaczonej w MPZP "Czysty-Lęg"	
TREŚĆ		Plan sytuacji, istniejące oraz projektowane oznakowanie	
INWESTOR	ATAŁ S.A.	BRANŻA	DRÓGI
STADIUM	UL. Stawowa 27, 43-400 Cieszyń	DATA	03.2019
OPRACOWAŁ	mgr inż. Marek Pysiak	NR RYS.	
		SKALA	1:500
		RYŚNIKI	D-3

Dziaki nr 9/17, 421, 422 obr. 54 Nowa Huta
DOCELOWA ORGANIZACJA RUCHU

MP PROJEKT